

Preisliste

GFK-Dachspoiler und Montagepakete

GFK Dachspoiler Mercedes Sprinter ab 2006



für das **H2** Serienhochdach und der aktuellen MIDI-HEKI Style Dachhaube → passendes Montagepaket **Artikel 1206**-Schwarz –Style oder Weiß-Style
oder der „alten“ MIDI-HEKI Dachhaube → passendes Montagepaket **Artikel 1205**-Schwarz oder Weiß

Artikelnummer:	Farbe + Oberfläche:	
Artikel 1294-Matt-Schwarz	lackiert matt in Schwarz RAL 9005	305,00 € inkl. MwSt.
Artikel 1294-Weiß	Sichtgelcoat glänzend Mercedes Arctic White	239,00 € inkl. MwSt.
Artikel 1294-Schwarz	Sichtgelcoat glänzend Schwarz RAL 9005	279,00 € inkl. MwSt.

Sonderlackierung auf Artikel 1294-Weiß (ohne Farbtongarantie) 119,00 € inkl. MwSt.

GFK Dachspoiler Eurochassis STYLE



Ausschließlich für den **Ducato/Jumper/Boxer** ab 2006 mit dem **H2** Serienhochdach und der aktuellen MIDI-HEKI Style Dachhaube → passendes Montagepaket **Artikel 1206**-Schwarz –Style oder Weiß-Style

Artikelnummer:	Farbe + Oberfläche:	
Artikel 1270-Matt-Schwarz	lackiert matt in Schwarz RAL 9005	289,00 € inkl. MwSt.
Artikel 1270-Weiß	Sichtgelcoat glänzend Weiß Fiat Bianco 210	224,00 € inkl. MwSt.
Artikel 1270-Schwarz	Sichtgelcoat glänzend Schwarz RAL 9005	259,00 € inkl. MwSt.

Sonderlackierung auf Artikel 1270-Weiß (ohne Farbtongarantie) 119,00 € inkl. MwSt.

GFK Dachspoiler Eurochassis Large



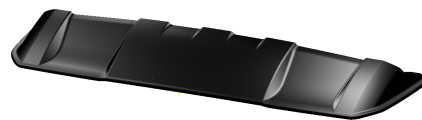
Ausschließlich für den **Ducato/Jumper/Boxer** ab 2006 mit dem **H2** Serienhochdach und der „alten“ MIDI-HEKI Dachhaube → passendes Montagepaket **Artikel 1205**-Schwarz oder Weiß

Artikelnummer:	Farbe + Oberfläche:	
Artikel 1268-Matt-Schwarz	lackiert matt in Schwarz RAL 9005	289,00 € inkl. MwSt.
Artikel 1268-Weiß	Sichtgelcoat glänzend Weiß Fiat Bianco 210	224,00 € inkl. MwSt.
Artikel 1268-Schwarz	Sichtgelcoat glänzend Schwarz RAL 9005	259,00 € inkl. MwSt.

Sonderlackierung auf Artikel 1268-Weiß (ohne Farbtongarantie) 119,00 € inkl. MwSt.

GFK Dachspoiler Eurochassis XS_{small}-H3

Ausschließlich für den **Ducato/Jumper/Boxer** ab 2006



mit dem **H3** Serienhochdach und der aktuellen MIDI-HEKI Style Dachhaube oder der „alten“ MIDI-HEKI Dachhaube

→ passendes Montagepaket **Artikel 1206**-Schwarz-Style oder Weiß-Style
→ passendes Montagepaket **Artikel 1205**-Schwarz oder Weiß

Artikelnummer:	Farbe + Oberfläche:	
Artikel 1277-Matt-Schwarz	lackiert matt in Schwarz RAL 9005	269,00 € inkl. MwSt.
Artikel 1277-Weiß	Sichtgelcoat glänzend Weiß Fiat Bianco 210	219,00 € inkl. MwSt.
Artikel 1277-Schwarz	Sichtgelcoat glänzend Schwarz RAL 9005	246,00 € inkl. MwSt.
Sonderlackierung auf Artikel 1277-Weiß (ohne Farbtongarantie)		119,00 € inkl. MwSt.

GFK Dachspoiler Eurochassis S_{small}

Für die **unterschiedlichsten** Einbausituationen. Machbarkeit auf Anfrage!



Artikelnummer:	Farbe + Oberfläche:	
Artikel 1269-Matt-Schwarz	lackiert matt in Schwarz RAL 9005	289,00 € inkl. MwSt.
Artikel 1269-Weiß	Sichtgelcoat glänzend Weiß Fiat Bianco 210	224,00 € inkl. MwSt.
Artikel 1269-Schwarz	Sichtgelcoat glänzend Schwarz RAL 9005	259,00 € inkl. MwSt.
Sonderlackierung auf Artikel 1269-Weiß (ohne Farbtongarantie)		119,00 € inkl. MwSt.

Montagepakete für die Selbstmontage bei dem **MIDI-HEKI STYLE**

Montagekleber abgestimmt auf die Farben und Oberflächen (schwarz/weiß).



Artikel 1206-Schwarz-Style	für Dachspoiler in Schwarz	59,00 € inkl. MwSt.
Artikel 1206-Weiß-Style	für Dachspoiler in Weiß	59,00 € inkl. MwSt.

- EPDM MIDI-HEKI **STYLE** Dichtungspaket © (Artikel 1215) inklusive!

- Montagekleber Ottocoll P83 1K-Klebemasse 310ml
- Panzertape 1,5m zur Positionsfindung
- Kreppband/Abklebeband 19mm x 50m
- Schleiflein P120 zum Anschleifen des GFK's
- Schleifvlies zum Aufräumen des Dachbleches
- PU-Ziehschablone
- 1 Paar Vinylhandschuhe



Montagepakete für die Selbstmontage bei dem „alten“ MIDI-HEKI

Montagekleber abgestimmt auf die Farben und Oberflächen (schwarz/weiß).



Artikel 1205-Schwarz	für Dachspoiler in Schwarz	49,00 € inkl. MwSt.
Artikel 1205-Weiß	für Dachspoiler in Weiß	49,00 € inkl. MwSt.

- EPDM Aufbaudichtung XL (Artikel 1212) inklusive!

- Montagekleber Ottocoll P83 1K-Klebemasse 310ml
- EPDM Aufbaudichtung (Artikel 1211)
- Panzertape 1,5m zur Positionsfindung
- Kreppband/Abklebeband 19mm x 50m
- Schleiflein P120 zum Anschleifen des GFK's
- Schleifvlies zum Aufräumen des Dachbleches
- PU-Ziehschablone
- 1 Paar Vinylhandschuhe



Tel.: +49 521 4536177 FAX: +49 521 4536178
E-Mail: info@functional-design.de
Website: www.functional-design.de

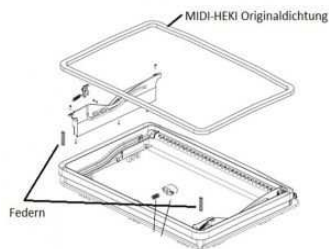
Bankverbindung: functional-design
IBAN: DE31480501610068020007 - BIC: SPBIDE3BXXX
StNr.: 305/5927/3324 USt-IdNr.: DE 322 519 274

EPDM Originaldichtung bei MIDI-HEKI und MIDI-HEKI STYLE

Die Dichtung macht beide MIDI-HEKI Varianten zu nicht zwangsbelüfteten Dachhauben.

Artikel BG1521

- MIDI-HEKI Originaldichtung 2,3 m



25,00 € inkl. MwSt.

PU-Adapterrahmen und Dichtstoff

H2 PU Adapterrahmen für die Dachhaubenmontage

MINI-HEKI

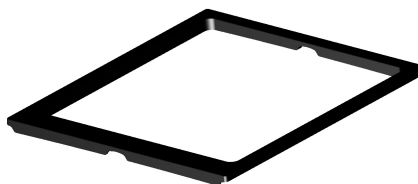
Crafter (2006 – 2016),

Sprinter (2006 – aktuelle Modelle)

Dachausschnitt von **400x400** (MINI-HEKI)

Schwarze formstabile und einteilige PU Gussrahmen mit umlaufendem Butylreservoir.

Artikel 1295 PU Adapterrahmen
Einbauposition in Längs-
richtung des Daches variabel.



98,00 € inkl. MwSt.

Artikel 1295_A Satz PU Adapterstücke
inklusive



H2 PU Adapterrahmen Universal für die Dachhauben- oder Dachlüftermontage

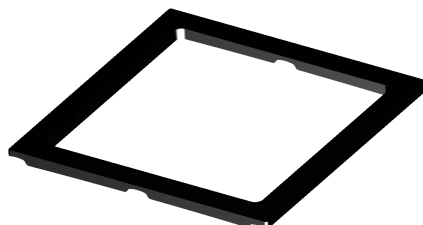
Crafter (2006 – 2016),

Sprinter (2006 – aktuelle Modelle)

Dachausschnitt von **400x400** (z.B. Carbest, Fiamma, Maxvan etc.)

Schwarze formstabile und einteilige PU Gussrahmen mit umlaufendem Butylreservoir.

Artikel 1296 PU Adapterrahmen
Einbauposition in Längs-
richtung des Daches variabel.



125,00 € inkl. MwSt.

Artikel 1296_A Satz PU Adapterstücke
inklusive



H2 PU Adapterrahmen für die Dachhaubenmontage Crafter (2006 – 2016), Sprinter (2006 – aktuelle Modelle)

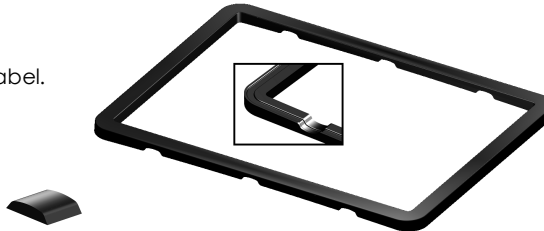
Dachausschnitt von **700x500** (z.B. MIDI-HEKI)

Schwarze formstabile und einteilige PU Gussrahmen mit umlaufendem Butylreservoir.

Artikel 1292 PU Adapterrahmen
Einbauposition in Längs-
richtung des Daches variabel.

169,00 € inkl. MwSt.

Artikel 1292_A Satz PU Adapterstücke
inklusive



H2 PU Adapterrahmen für die Dachhaubenmontage MIDI-HEKI und MIDI-HEKI Style Ducato/Jumper/Boxer X250/X290

mit einem Dachausschnitt von **700x500** (z.B. MIDI-HEKI)

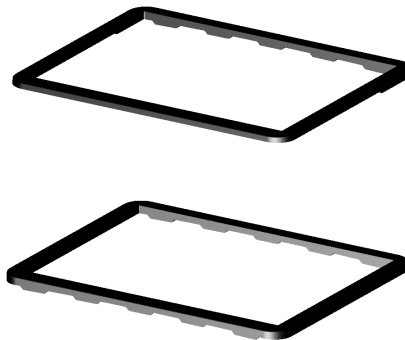
Schwarze formstabile, einteilige und mit Lochblech verstärkte PU Gussrahmen mit umlaufendem Butylreservoir.

Artikel 1204 PU Adapterrahmen Bug
Einbauposition fix.
Nur für die Erstmontage!

115,00 € inkl. MwSt.

Artikel 1210 PU Adapterrahmen Heck
Einbauposition in Längs-
richtung des Daches variabel.

120,00 € inkl. MwSt.



TEROSON RB 2759 GRAU

Dichtstoff für die Montage von Adapterrahmen, Dachhauben und Dachlüftern.

Artikel 1274 Dichtstoff auf Butyl-Kautschuck-Basis
Grau/310ml/434g

23,00 € inkl. MwSt.



GFK Longsleeper © und Montagepakete

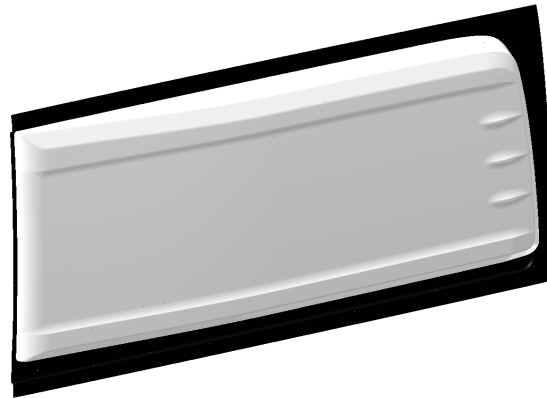
GFK Longsleeper © für die linke Fahrzeugseite Crafter (2006 – 2016) Sprinter (ab 2006 – aktuelle Modelle)

Montage linkseitig

Lieferung mit Splittergutachten und ausführlicher Dokumentation, für die problemlose Eintragung beim TÜV!

Für alle Modelle in den Längen L1, L2, L3 und L4.

Klebe- und Schraubschulter nach innen und damit „unsichtbar“.



Artikel 1284WL GFK Longsleeper montagefertig in Sichtgelcoat Mercedes Arctic White

694,00 € inkl. MwSt.

GFK Longsleeper © für die rechte Fahrzeugseite Crafter (2006 – 2016), Sprinter (2006 – aktuelle Modelle)

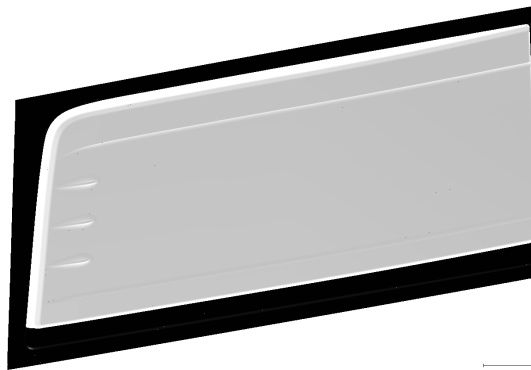
Montage rechtsseitig

Lieferung mit Splittergutachten und ausführlicher Dokumentation, für die problemlose Eintragung beim TÜV.

Für alle Modelle in den Längen L2, L3 und L4.

Je nach Radstand und Ausführung der Schiebetür möglicherweise mit dem optionalen Laufwagen für einen 40mm größeren Schwenkbereich kombinieren.

Klebe- und Schraubschulter nach innen und damit „unsichtbar“.



Artikel 1285WR GFK Longsleeper montagefertig in Sichtgelcoat Mercedes Arctic White

694,00 € inkl. MwSt.

GFK Longsleeper © für die linke Fahrzeugseite VW Crafter / MAN TGE ab Baujahr 2017

Montage linkseitig

Lieferung mit Splittergutachten und ausführlicher Dokumentation, für die problemlose Eintragung beim TÜV!

Für das Modelle in den Längen L3 (ca. 6 m Fahrzeuglänge).

Klebe- und Schraubschulter nach innen und damit „unsichtbar“.



Artikel 1286WL GFK Longsleeper montagefertig in Sichtgelcoat VW Candy White

694,00 € inkl. MwSt.

GFK Longsleeper © für die rechte Fahrzeugseite VW Crafter / MAN TGE ab Baujahr 2017

Montage rechtsseitig

Lieferung mit Splittergutachten und ausführlicher Dokumentation, für die problemlose Eintragung beim TÜV.

Für das Modell in den Längen L3 (ca. 6 m Fahrzeuglänge).

Für die Montage wird ein breiterer Laufwagen benötigt!

Wir bieten einen Montagepaket mit breiteren Laufwagen an.

Bitte eine gesonderte Anfrage senden!

Klebe- und Schraubschulter nach innen und damit „unsichtbar“.



Artikel 1285WR GFK Longsleeper montagefertig in Sichtgelcoat Mercedes Arctic White

694,00 € inkl. MwSt.

GFK Longsleeper © XS bei kompakten Einbaubedingungen

Max. Abmessungen 648/634 x 369 x 75

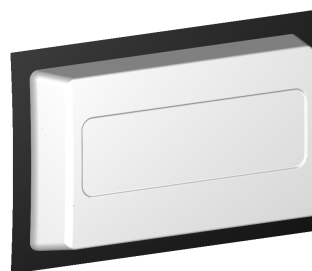
Ausschnittsmaß 608/594 x 330 oder kleiner

Lieferung mit Splittergutachten und ausführlicher Dokumentation, für die problemlose Eintragung beim TÜV.

Umlaufende Klebe- und Schraubschulter nach innen und damit „unsichtbar“.

Die Montagebohrungen

sind je nach Einbausituation frei wählbar.



Artikel 1288W GFK Longsleeper montagefertig in Sichtgelcoat Weiß RAL 9010

345,00 € inkl. MwSt.

GFK Longsleeper © Ducato/Jumper/ Boxer/ (ab 2006)

Montage je nach Radstand rechts und links möglich.

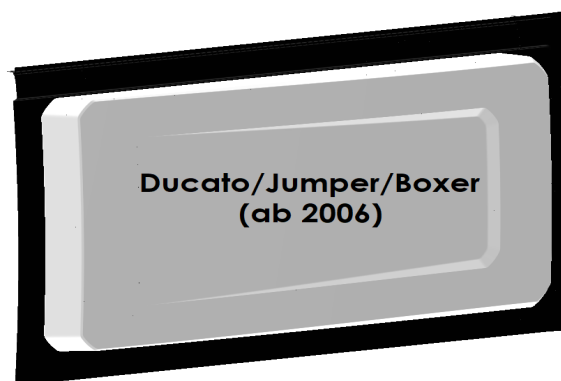
Max. Abmessungen 1354 x 589 x 100

Ausschnittsmaß 1295x547 oder kleiner

(Abhängig von Grundriss des Fahrzeuges).

Lieferung mit Splittergutachten und ausführlicher Dokumentation, für die problemlose Eintragung beim TÜV.

Klebe- und Schraubschulter nach innen und damit „unsichtbar“.



Artikel 1280W GFK Longsleeper montagefertig in Sichtgelcoat Fiat Bianco

640,00 € inkl. MwSt.

GFK Longsleeper © für Transit (ab 2014)

Montage je nach Radstand rechts und links möglich.
Max. Abmessungen 1354 x 589 x 100
Ausschnittsmaß 1295x547 oder kleiner
(Abhängig von Grundriss des Fahrzeuges).
Lieferung mit Splittergutachten und
ausführlicher Dokumentation, für die
problemlose Eintragung beim TÜV.
Klebe- und Schraubschulter nach innen und damit „unsichtbar“.



Artikel 1291W GFK Longsleeper montagefertig in
Sichtgelcoat Weiß

640,00 € inkl. MwSt.

CNC Montageschablone für Longsleeper Artikel 1280W/1290W/1291W

Abmessung 1354 x 589 x 3 Hartfaserplatte
Zwingend Bestandteil der Verpackung!

Artikel 1281 CNC Montageschablone mit Montage-
bohrungen und exaktem max. Blechausschnitt

28,00 € inkl. MwSt.

Montagepakete Longsleeper ©

für die Montage aller Longsleeper-Varianten

Artikel 1300 Montagepaket Weiß

32,00 € inkl. MwSt.

- 2 Stück Montagekleber Ottocoll P83 **WEISS**
- 12 Stück Inbusschrauben M6 x 30
- 12 Stück Unterlegscheiben
- 12 Stück Muttern M6



Artikel 1301 Montagepaket Schwarz

32,00 € inkl. MwSt.

- 2 Stück Montagekleber Ottocoll P83 **SCHWARZ**
- 12 Stück Inbusschrauben M6 x 30
- 12 Stück Unterlegscheiben
- 12 Stück Muttern M6

Verpackungs- und Versandkosten Deutschland/EU/Weltweit

Standardversand	DHL Deutschland	14,50 € inkl. MwSt.
Zubehörversand	DHL Deutschland	07,50 € inkl. MwSt.
Standardversand	DHL EU Tarifzone 1	21,00 € inkl. MwSt.
Standardversand	DHL EU Tarifzone 2	25,00 € inkl. MwSt.
Standardversand	DHL EU Tarifzone 3	30,00 € inkl. MwSt.
Longsleeper-Versand	DHL Sperrgut Deutschland (Artikel 1280W/1284WL/1285WR)	58,00 € inkl. MwSt.
Longsleeper-Versand	DHL Sperrgut Österreich (Artikel 1280W/1284WL/1285WR)	68,00 € inkl. MwSt.
Longsleeper-Versand	TNT Sperrgut Weltweit und EU außer Österreich (1284WL/1285WR)	auf Anfrage
Longsleeper-Versand	Spedition Weltweit und EU nur paarweise (1280W/1284WL/1285WR)	auf Anfrage

DHL EU Tarifzone 1	Niederlande/Österreich/Frankreich/Dänemark/Belgien/Polen/Luxemburg/Lichtenstein
DHL EU Tarifzone 2	Italien/Spanien/Großbritannien/Schweden/Ungarn/Slowakei/Slowenien
DHL EU Tarifzone 3	Bulgarien/Estland/Finnland/Griechenland/Irland/Kroatien/Lettland/Litauen/Malta/Portugal/Rumänien/Zypern

Es werden unabhängig vom Warenwert grundsätzlich Versand- und Verpackungskosten berechnet. Eine Lieferung erfolgt ausschließlich nach Vorkasse.

Bei einer Longsleeper-Paar-Bestellung kann der DHL Sperrgutversand (Deutschland und Österreich) aus versandtechnischen Gründen nicht paarweise erfolgen. Die Verpackung und der Versand werden immer pro Artikel berechnet.

Eine Longsleeper-Paar-Bestellung außerhalb Deutschlands und Österreichs kann mit TNT oder per Spedition erfolgen. Hier wird zweimal die Verpackung und ergänzend der Paarversand berechnet. Versand- bzw. Frachtkosten bitte auf Anfrage.

Kein Versand oder Fracht in die Schweiz. Eine grenznahe Lieferung in ein Grenzdepot ist bei Vorkasse möglich.

Der Kunde trägt bei einem Widerruf die Kosten für einen möglichen Rückversand inkl. Transportversicherung. Für die Überprüfung der zurückgesendeten Ware auf Vollständigkeit und/oder Beschädigungen können Handlingsgebühren von 20,00 € anfallen.