

## Preisliste

### GFK Dachspoiler Sprinter ab 2006/Crafter bis 2017

für das H2 Serienhochdach mit den Maßen 1050x299x116



Artikelnummer:	Farbe + Oberfläche:	
Artikel 1294-Matt-Schwarz	lackiert matt in Schwarz RAL 9005	288,36 € inkl. MwSt.
Artikel 1294-Weiß	Sichtgelcoat glänzend Mercedes Arctic White	237,13 € inkl. MwSt.
Artikel 1294-Schwarz	Sichtgelcoat glänzend Schwarz RAL 9005	268,61 € inkl. MwSt.

Sonderlackierung auf Artikel 1294-Weiß (ohne Farbtongarantie) 79,50 € inkl. MwSt.

### GFK Dachspoiler Eurochassis STYLE

für das H2 Serienhochdach X250/X290 mit den Maßen 1016 x 358 x 125

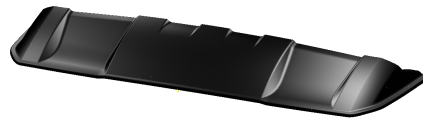


Artikelnummer:	Farbe + Oberfläche:	
Artikel 1270-Matt-Schwarz	lackiert matt in Schwarz RAL 9005	268,35 € inkl. MwSt.
Artikel 1270-Weiß	Sichtgelcoat glänzend Weiß Fiat Bianco 210	219,26 € inkl. MwSt.
Artikel 1270-Schwarz	Sichtgelcoat glänzend Schwarz RAL 9005	248,71 € inkl. MwSt.

Sonderlackierung auf Artikel 1270-Weiß (ohne Farbtongarantie) 79,50 € inkl. MwSt.

### GFK Dachspoiler Eurochassis XS<sub>small</sub>-H3

für das H3 Serienhochdach X250/X290 mit den Maßen 979x281x90



Artikelnummer:	Farbe + Oberfläche:	
Artikel 1277-Matt-Schwarz	lackiert matt in Schwarz RAL 9005	246,09 € inkl. MwSt.
Artikel 1277-Weiß	Sichtgelcoat glänzend Weiß Fiat Bianco 210	217,29 € inkl. MwSt.
Artikel 1277-Schwarz	Sichtgelcoat glänzend Schwarz RAL 9005	229,74 € inkl. MwSt.

Sonderlackierung auf Artikel 1277-Weiß (ohne Farbtongarantie) 79,50 € inkl. MwSt.

### GFK Dachspoiler Eurochassis L<sub>large</sub>

für das H2 Serienhochdach X250/X290 mit den Maßen 1006 x 338 x 134



Artikelnummer:	Farbe + Oberfläche:	
Artikel 1268-Matt-Schwarz	lackiert matt in Schwarz RAL 9005	268,35 € inkl. MwSt.
Artikel 1268-Weiß	Sichtgelcoat glänzend Weiß Fiat Bianco 210	219,26 € inkl. MwSt.
Artikel 1268-Schwarz	Sichtgelcoat glänzend Schwarz RAL 9005	248,71 € inkl. MwSt.

Sonderlackierung auf Artikel 1268-Weiß (ohne Farbtongarantie) 79,50 € inkl. MwSt.

## GFK Dachspoiler Eurochassis S<sub>small</sub>

Für die **unterschiedlichsten** Einbausituationen mit den Maßen 996x270x107, auch für anderen Fahrzeuge und Typen.



Artikelnummer:	Farbe + Oberfläche:	
Artikel 1269-Matt-Schwarz	lackiert matt in Schwarz RAL 9005	268,35 € inkl. MwSt.
Artikel 1269-Weiß	Sichtgelcoat glänzend Weiß Fiat Bianco 210	219,26 € inkl. MwSt.
Artikel 1269-Schwarz	Sichtgelcoat glänzend Schwarz RAL 9005	248,71 € inkl. MwSt.
Sonderlackierung auf Artikel 1269-Weiß (ohne Farbtongarantie)		79,50 € inkl. MwSt.

## Montagepakete für die Selbstmontage bei dem **MIDI-HEKI STYLE**

Montagekleber abgestimmt auf die Farben und Oberflächen (schwarz/grau/weiß).



Artikel 1205-Schwarz-Style	für Dachspoiler in Schwarz	59,38 € inkl. MwSt.
Artikel 1205-Silber-Style	für Dachspoiler in Silber	59,38 € inkl. MwSt.
Artikel 1205-Weiß-Style	für Dachspoiler in Weiß	59,38 € inkl. MwSt.

- EPDM MIDI-HEKI **STYLE** Dichtungspaket © (Artikel 1215)
- Montagekleber Ottocoll P83 1K-Klebmasse 310ml
- Panzertape 1,5m zur Positionsfindung
- Kreppband/Abklebeband 19mm x 50m
- Schleifleinen P120 zum Anschleifen des GFK`s
- Schleifflies zum Aufräumen des Dachbleches
- PU-Ziehschablone
- 1 Paar Vinylhandschuhe



## Montagepakete für die Selbstmontage bei dem **MIDI-HEKI**

Montagekleber abgestimmt auf die Farben und Oberflächen (schwarz/grau/weiß).



Artikel 1205-Schwarz	für Dachspoiler in Schwarz	49,39 € inkl. MwSt.
Artikel 1205-Silber	für Dachspoiler in Silber	49,39 € inkl. MwSt.
Artikel 1205-Weiß	für Dachspoiler in Weiß	49,39 € inkl. MwSt.

- Montagekleber Ottocoll P83 1K-Klebmasse 310ml
- EPDM Aufbaudichtung (Artikel 1211)
- EPDM Aufbaudichtung XL mit Saughaken als Schließhilfe (Artikel 1212)
- Panzertape 1,5m zur Positionsfindung
- Kreppband/Abklebeband 19mm x 50m
- Schleifleinen P120 zum Anschleifen des GFK`s
- Schleifflies zum Aufräumen des Dachbleches
- PU-Ziehschablone
- 1 Paar Vinylhandschuhe

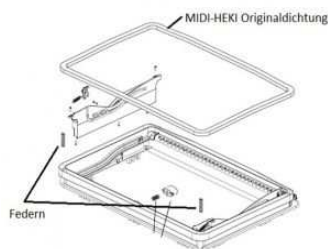


## EPDM Originaldichtung bei MIDI-HEKI und MIDI-HEKI STYLE

Die Dichtung macht beide MIDI-HEKI Varianten zu nicht zwangsbelüfteten Dachhauben.

### Artikel BG1521

- MIDI-HEKI Originaldichtung 2,3 m



21,42 € inkl. MwSt.

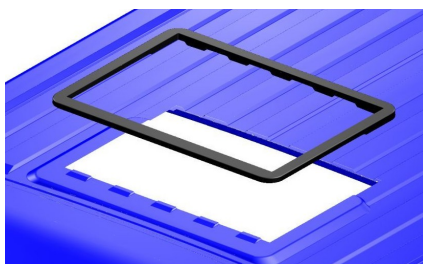
## Ducato/Jumper/Boxer X250/X290 PU Adapterrahmen für die Dachhaubenmontage

mit einem Dachausschnitt von 700x500 (z.B. MIDI-HEKI)

Schwarze formstabile, einteilige und mit Lochblech verstärkte PU Gussrahmen mit umlaufendem Butylreservoir.

### Artikel 1204

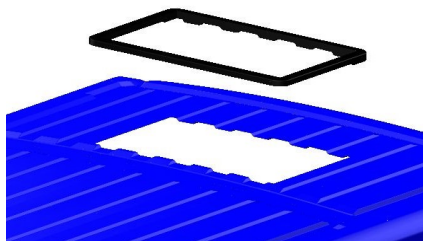
PU Adapterrahmen Bug  
Einbauposition fix.  
2300g



112,35 € inkl. MwSt.

### Artikel 1210

PU Adapterrahmen Heck  
Einbauposition in Längs-  
richtung des Daches variabel.  
2800g



118,70 € inkl. MwSt.

## H2 PU Adapterrahmen für die Dachhaubenmontage Crafter (2006 – 2017),

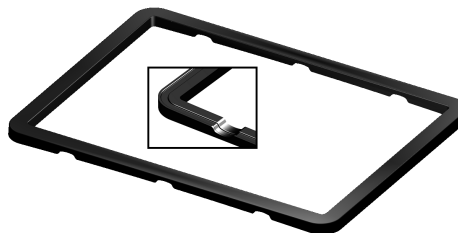
### Sprinter (2006 – aktuelle Modelle)

Dachausschnitt von 700x500 (z.B. MIDI-HEKI)

Schwarze formstabile und einteilige PU Gussrahmen mit umlaufendem Butylreservoir.

### Artikel 1292

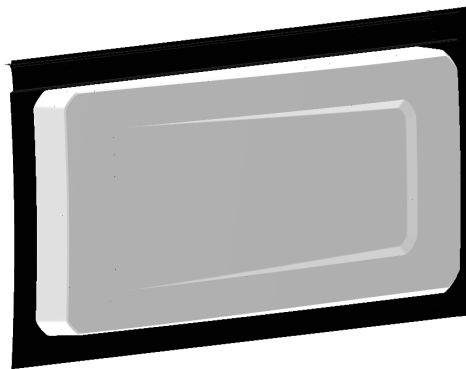
PU Adapterrahmen  
Einbauposition in Längs-  
richtung des Daches variabel.  
ca. 2800g



168,40 € inkl. MwSt.

## **GFK Longsleeper © für Crafter (ab 2017), Ducato/Jumper/ Boxer/ (ab 2006)**

Montage je nach Radstand rechts und links möglich.  
Max. Abmessungen 1354 x 589 x 100  
Ausschnittsmaß 1295x547 oder kleiner  
(Abhängig von Grundriss des Fahrzeuges).  
Lieferung mit Splittergutachten und  
ausführlicher Dokumentation, für die  
problemlose Eintragung beim TÜV.  
Klebe- und Schraubschulter nach innen und damit „unsichtbar“.



**Artikel 1280W** GFK Longsleeper montagefertig in  
Sichtgelcoat Weiß RAL 9010

595,59 € inkl. MwSt.

## **CNC Montageschablone für Longsleeper Artikel 1280W**

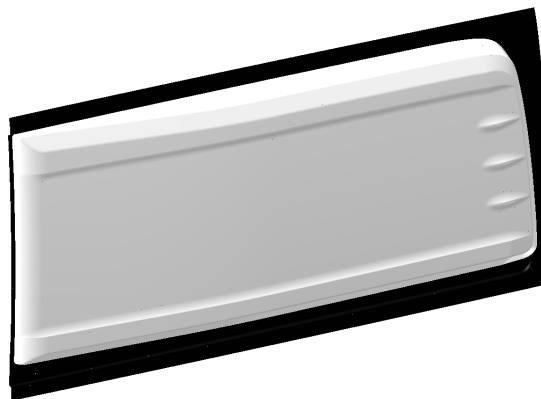
**Abmessung 1354 x 589 x 3 Hartfaserplatte  
Zwingend Bestandteil der Verpackung!**

**Artikel 1281** CNC Montageschablone mit Montage-  
bohrungen und exaktem max. Blechausschnitt

24,10 € inkl. MwSt.

## **GFK Longsleeper © für die linke Fahrzeugseite Crafter (2006 – 2017) Sprinter (ab 2006 – aktuelle Modelle)**

Montage linksseitig  
Lieferung mit Splittergutachten und  
ausführlicher Dokumentation, für die  
problemlose Eintragung beim TÜV!  
Für alle Modelle in den Längen L2, L3 und L4.  
Klebe- und Schraubschulter nach innen und damit „unsichtbar“.

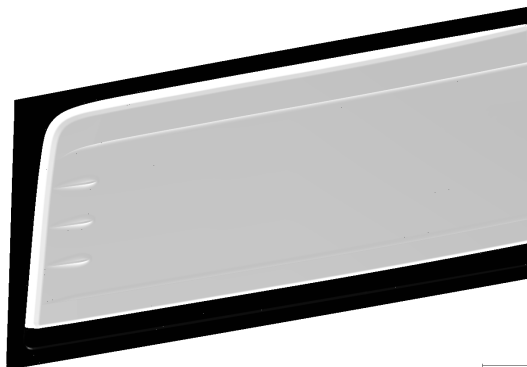


**Artikel 1284WL** GFK Longsleeper montagefertig in  
Sichtgelcoat Mercedes Arctic White

674,14 € inkl. MwSt.

## **GFK Longsleeper © für die rechte Fahrzeugseite Crafter (2006 – 2017), Sprinter (2006 – aktuelle Modelle)**

Montage rechtsseitig  
Lieferung mit Splittergutachten und  
ausführlicher Dokumentation, für die  
problemlose Eintragung beim TÜV.  
Für alle Modelle in den Längen L2, L3 und L4.  
Je nach Radstand und Ausführung der Schiebetür  
möglicherweise mit dem optionalen Laufwagen  
für einen 40mm größeren Schwenkbereich kombinieren.  
Klebe- und Schraubschulter nach innen und damit „unsichtbar“.



**Artikel 1285WR** GFK Longsleeper montagefertig in  
Sichtgelcoat Mercedes Arctic White

659,74 € inkl. MwSt.

## Verpackungs- und Versandkosten Deutschland/EU/Weltweit

Standardversand	DHL Deutschland	12,50 € inkl. MwSt
Zubehörversand	DHL Deutschland	06,66 € inkl. MwSt.
Standardversand	DHL EU <b>Tarifzone 1</b>	19,62 € inkl. MwSt.
Standardversand	DHL EU <b>Tarifzone 2</b>	23,09 € inkl. MwSt.
Standardversand	DHL EU <b>Tarifzone 3</b>	28,32 € inkl. MwSt.
Longsleeper-Versand	DHL Sperrgut Deutschland (Artikel1280/1284WL/1285WR)	56,22 € inkl. MwSt.
Longsleeper-Versand	DHL Sperrgut Österreich (Artikel1280/1284WL/1285WR)	65,57 € inkl. MwSt.
Longsleeper-Versand	TNT Sperrgut Weltweit und EU außer Österreich (1284WL/1285WR)	auf Anfrage

<b>DHL EU Tarifzone 1</b>	Niederlande/Österreich/Frankreich/Dänemark/Belgien/Polen/Luxemburg/Lichtenstein
<b>DHL EU Tarifzone 2</b>	Italien/Spainien/Großbritannien/Schweden/Ungarn/Slowakei/Slowenien
<b>DHL EU Tarifzone 3</b>	Bulgarien/Estland/Finnland/Griechenland/Irland/Kroatien/Lettland/Litauen/Malta/Portugal/Rumänien/Zypern

Bei einem Bestellwert (außer Longsleeper) ab 335,00 € ist die Verpackung und der Versand innerhalb Deutschlands frei!

Der Versand der Longsleeper erfolgt immer einzeln und nicht paarweise. Somit berechnen wir die Verpackung und den Versand immer pro Artikel.

Kein Versand in die Schweiz. Eine grenznahe Lieferung in ein Grenzdepot ist bei Vorkasse möglich.